

PROTOCOLLO SCUOLA PRIMARIA "DON MILANI"

a.s. 2020 / 2021

La Scuola Primaria DON MILANI si trova al primo piano di un edificio circondato da un ampio cortile con aree verdi, a cui si può accedere attraverso due entrate, una al piano terra (**INGRESSO A**) e una al primo piano (**INGRESSO B**) scala esterna di emergenza, che scende sul lato refettorio.

Nella scuola ci sono 10 aule alle quali si accede da un corridoio circolare. Sono presenti due palestre con entrate indipendenti. All'interno della scuola c'è anche uno spazio polifunzionale, una piccola saletta docenti per la conservazione dei materiali e lo svolgimento di attività individuali e uno spazio aperto per lavori a piccoli gruppi. Ci sono 3 bagni, uno per le femmine con 5 servizi, e due per i maschi che si trovano in zone opposte del piano, uno con 2 servizi e uno con 3 servizi, inoltre sullo stesso piano è presente un bagno riservato ai disabili e uno riservato ai docenti.

NORME DI COMPORTAMENTO PER ENTRARE A SCUOLA

La mattina i bambini dovranno essere accompagnati da un solo genitore o da un suo delegato. Tutti dovranno indossare una mascherina e attendere nella zona antistante l'ingresso riservato alla propria classe il proprio turno di entrata. Per tutto il tempo di permanenza all'interno degli spazi di pertinenza della scuola, dovranno essere rispettate le misure di prevenzione e contenimento del rischio di contagio di SARS-CoV-2 (utilizzo di mascherine, distanziamento sociale di almeno 1 metro, ecc.)

Fin dal primo giorno **entreranno a scuola solo i bambini** che saranno attesi all'ingresso da un insegnante della propria classe secondo il seguente schema orario:

- alle ore **7:50** entreranno a scuola gli alunni delle classi **QUINTE e QUARTE**:

classe 5 A - INGRESSO A

classe 5 B - INGRESSO B

classe 4 A - INGRESSO A

classe 4 B - INGRESSO B

- alle ore **7:55** entreranno a scuola gli alunni delle classi **TERZE e SECONDE**:

classe 3 A - INGRESSO A

classe 3 B - INGRESSO B

classe 2 A - INGRESSO A

classe 2 B - INGRESSO B

- alle ore **8:00** entreranno a scuola gli alunni delle classi **PRIME**:

classe 1 A - INGRESSO A

classe 1 B - INGRESSO B

N.B. SI RACCOMANDA LA MASSIMA PUNTUALITA' NEL RISPETTO DELL'ORARIO DEL PROPRIO TURNO D'INGRESSO!

NORME DI COMPORTAMENTO DURANTE L'ORARIO SCOLASTICO

Spostamenti all'interno dell'edificio

- Indossare la mascherina per spostarsi all'interno dell'edificio
- Seguire la segnaletica orizzontale per raggiungere i bagni, le aule e la palestra
- Evitare rigorosamente situazioni di promiscuità tra alunni di classi diverse

Comportamenti all'interno delle aule

- Disinfettare le mani entrando in classe
- Indossare la mascherina per spostarsi all'interno dell'aula
- Mantenere il distanziamento di un metro tra gli alunni
- Mantenere il distanziamento di due metri tra personale scolastico e alunni

Disposizione classi nelle aule denominate come da planimetria

- | | |
|----------------------------|------------------------|
| ● I A: aula MODULI 2 | ● I B: aula MODULI 1 |
| ● II A: aula MODULI 3 | ● II B: aula MODULI 5 |
| ● III A: aula MULTIMEDIALE | ● III B: aula MODULI 6 |
| ● IV A: aula TP 11 | ● IV B: aula MODULI 4 |
| ● V A: aula MODULI 8 | ● V B: aula MODULI 7 |

Destinazione d'uso delle altre aule (aule per recupero, per gruppi, aula covid...)

- Spazio polifunzionale: attività a piccoli gruppi di recupero/potenziamento
- Saletta docenti e spazio antistante: attività alternativa alla religione, attività a piccoli gruppi

Utilizzo dei servizi igienici

- Far rigorosamente utilizzare agli alunni solo i servizi igienici assegnati alla propria classe, come indicato sulle porte:

BAGNO per le **FEMMINE**

porta 1 classi PRIME
porta 2 classi SECONDE
porta 3 classi TERZE
porta 4 classi QUARTE
porta 5 classi QUINTE

BAGNI per i **MASCHI**

Piccolo : porta 1 classi PRIME
 : porta 2 classi SECONDE
Grande : porta 3 classi TERZE
 : porta 4 classi QUARTE
 : porta 5 classi QUINTE

NORME DI COMPORTAMENTO IN CASO DI ENTRATA POSTICIPATA E USCITA ANTICIPATA

Entrata in ritardo

- In caso di entrata in ritardo si potrà utilizzare **solo** l'ingresso principale. Il genitore, o un adulto maggiorenne da lui delegato, dopo aver disinfettato le mani, firmerà il registro posto sul tavolo senza spostarsi in altri spazi. Il collaboratore scolastico accompagnerà l'alunno in classe.

Uscita anticipata

- In caso di uscita anticipata, si potrà utilizzare **solo** l'ingresso principale. Il genitore, o un adulto maggiorenne da lui delegato, dopo aver disinfettato le mani, firmerà il registro posto sul tavolo senza spostarsi in altri spazi. Il collaboratore scolastico accompagnerà l'alunno in classe.

NORME DI COMPORTAMENTO PER USCIRE DA SCUOLA

Gli alunni usciranno da scuola utilizzando gli ingressi A e B già indicati per l'entrata.

Come di consueto saranno accompagnati all'uscita dall'insegnante di classe e consegnati ai genitori o a persone delegate previa consegna di apposita documentazione.

- alle ore **13:20** usciranno gli alunni delle classi **QUINTE e QUARTE**:

classe 5 A - INGRESSO A

classe 5 B - INGRESSO B

classe 4 A - INGRESSO A

classe 4 B - INGRESSO B

- alle ore **13:25** usciranno gli alunni delle classi **TERZE e SECONDE**:

classe 3 A - INGRESSO A

classe 3 B - INGRESSO B

classe 2 A - INGRESSO A

classe 2 B - INGRESSO B

- alle ore **13:30** usciranno gli alunni delle classi **PRIME**:

classe 1 A - INGRESSO A

classe 1 B - INGRESSO B

NOTA BENE

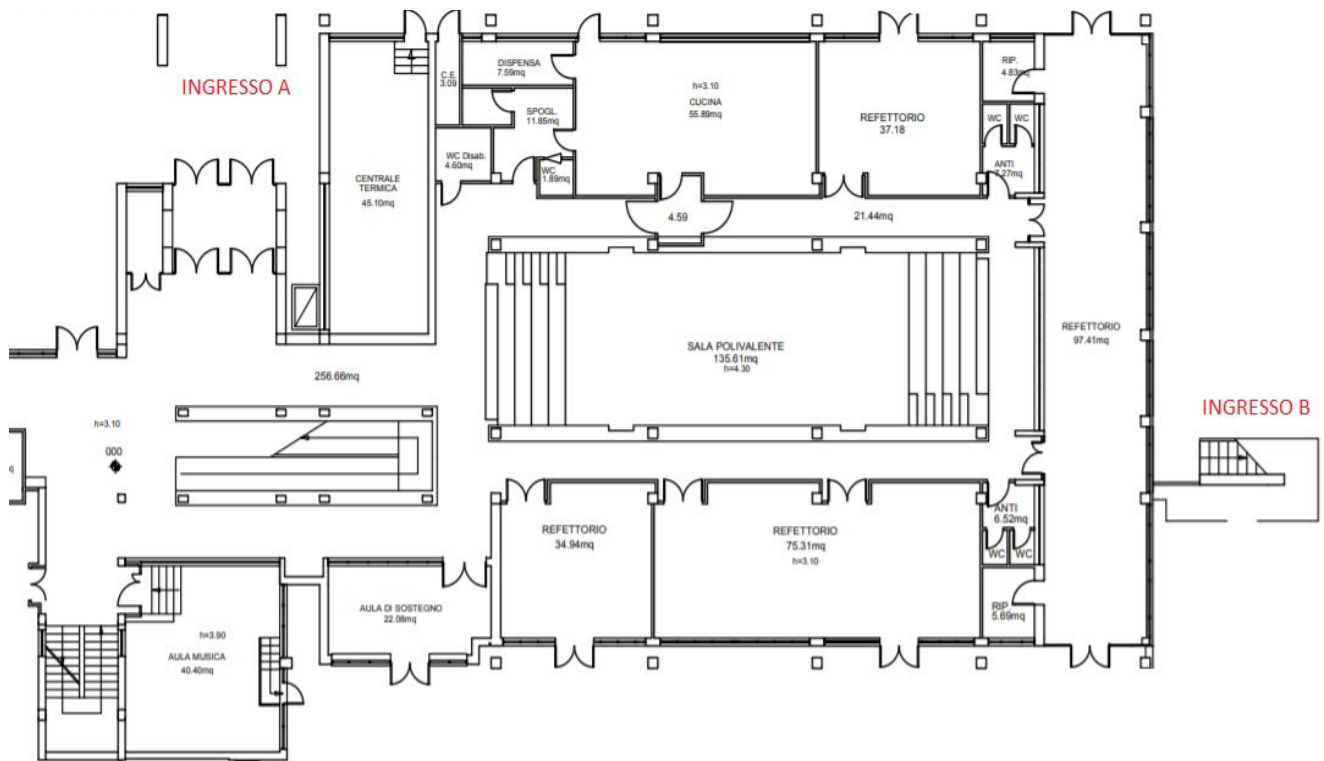
I genitori che all'uscita di scuola devono riprendere più figli, prima dovranno riprendere i bambini più piccoli, successivamente si recheranno all'uscita della classe del figlio maggiore.

Si allega planimetria con indicate le classi, le entrate e le uscite.

INGRESSO A : ingresso principale al piano terra

INGRESSO B : scala di sicurezza lato refettorio

PIANO TERRA



PIANO PRIMO

