

# PROTOCOLLO SCUOLA INFANZIA

## " G.SANTUCCI "

**Strada Pian della Genna, 16 - Madonna Alta**

**a.s. 2020 / 2021**

La Scuola dell'infanzia G.Santucci da gennaio 2020 si è trasferita nei locali dell'adiacente asilo nido comunale "La filastrocca" per consentire i lavori di ristrutturazione previsti dal Piano Nazionale per il sistema integrato 0-6 .

L'edificio scolastico si trova a piano terra ed è presente UN'UNICA porta d'INGRESSO utilizzata anche come USCITA. L'ingresso è raggiungibile accedendo da un cancello pedonale e percorrendo un vialetto che costeggia l'edificio. La scuola ha un ampio giardino inserito all'interno di un'area verde interdotta al traffico. Al GIARDINO si accede mediante 2 porte-finestra collocate una nell'aula sezione B e l'altra al termine di un corridoio interno lungo il perimetro del laboratorio sez.B. In uno dei lati del giardino c'è un grande cancello chiuso con catena e lucchetto e utilizzato esclusivamente dagli operai del Comune per accedere con i mezzi.

Disposizione aule e destinazione d'uso di tutti i locali del plesso:

-n.3 AULE: - sezione A n. 25 bambini di 3-4-5 anni

- sezione B n 22 bambini di 3-4-5 anni, dotata di porta-finestra con accesso in giardino

- sezione C n 25 bambini di 3-4-5 anni

-n.3 LABORATORI ad uso esclusivo di ogni sezioni : laboratorio sez. A dotato di porta-finestra; laboratorio sez. B; laboratorio sezione C. Tali spazi verranno utilizzati anche per le attività di alternativa alla religione cattolica

-n.1 AULA POLIVALENTE con tre angoli distinti strutturati per accogliere i bambini delle tre sezioni che usufruiranno dell'ingresso anticipato

-n.3 piccole aree SPOGLIATOIO: sez. A, sez. B, sez.C, poste vicino alla porta d'ingresso

-n.2 BAGNI alunni (wc 1 sezioni A e C; wc 2 sezione B)

-n.1 BAGNO per il personale (wc. 3)

-n.1 CUCINA interna e stanza dispensa

-n.1 RIPOSTIGLIO con wc

-AULA COVID ricavata all'interno della stanza ARCHIVIO con porta-finestra

-PIANO INTERRATO con spogliatoio e bagni per i collaboratori scolastici e il personale addetto alla refezione scolastica

## **NORME DI COMPORTAMENTO PER ENTRARE A SCUOLA**

La mattina i bambini dovranno essere accompagnati alla porta di accesso dell'edificio scolastico da un solo genitore o da un suo delegato dotato di mascherina. I bambini non dovranno indossare la mascherina e verranno accolti dalla collaboratrice scolastica all'ingresso/spogliatoio e poi accompagnati in aula dove li attenderà la maestra di sezione.

All'interno dell'edificio scolastico, fin dal primo giorno, potranno accedere **solo** i bambini dalle 8:00 alle 9:20.

I genitori dovranno scegliere una delle quattro fasce orarie previste per l'ingresso scaglionato di cui daranno comunicazione alle maestre e che manterranno invariata durante l'anno scolastico:

1. 8:00 - 8:20
2. 8:20 - 8:40
3. 8:40 - 9:00
4. 9:00 - 9:20

E' possibile fare richiesta in segreteria per l'ingresso anticipato a scuola alle ore 7:40.

I bambini che usufruiscono dell'ingresso anticipato saranno separati per gruppo/sezione in spazi ben definiti in un'area comune e vigilati dalla collaboratrice scolastica fino all'arrivo della maestra alle ore 8:00.

## **N.B. SI RACCOMANDA LA MASSIMA PUNTUALITA' NEL RISPETTO DELL'ORARIO DEL PROPRIO TURNO D'INGRESSO!**

Descrizione dell'area e del percorso da intraprendere e orario dell'entrata:

- Raggiungere l'ingresso la porta d'ingresso

- Il/la bambino/a saluterà il genitore all'ingresso della scuola e una collaboratrice scolastica accoglierà il/la bambino/a all'interno della scuola
- Per tutto il tempo di permanenza all'interno degli spazi esterni di pertinenza della scuola, rispettare le misure di prevenzione e contenimento del rischio di contagio di SARS- CoV- 2 (utilizzo di mascherine da parte degli adulti, distanziamento di almeno 1 metro tra adulti e tra bambini non appartenenti allo stesso gruppo sezione)

## **NORME DI COMPORTAMENTO DURANTE L'ORARIO SCOLASTICO**

### Spostamenti all'interno dell'edificio

- Indossare visiera e mascherina (docenti, collaboratori scolastici )
- Seguire la segnaletica orizzontale per raggiungere bagni e le aule
- Evitare rigorosamente situazioni di promiscuità tra alunni di sezioni diverse

### Comportamenti all'interno delle aule

- igienizzare frequentemente le mani
- mantenere l'aula frequentemente aerata; favorire piccoli raggruppamenti quando possibile (gruppo sezione o divisione del gruppo sezione quando si è in compresenza utilizzando i laboratori)

OGNI BAMBINO DOVRA' AVERE UN NECESSARIO CORREDO SCOLASTICO (grembiule, zainetto) CONTRASSEGNA TO DA NOME E COGNOME.

I BAMBINI ENTRERANNO E USCIRANNO DA SCUOLA CON IL GREMBIULE  
INDOSSATO.

NON POTRANNO ESSERE PORTATI DA CASA GIOCATTOLI E OGGETTI  
VARI

## Utilizzo dei servizi igienici

- Far rigorosamente utilizzare agli alunni solo i servizi igienici assegnati alla propria sezione, sarà indicato in ogni porta dei wc la destinazione d'uso.
- Bagno n. 1: bambini sez. A e C
- Bagno n. 2 : bambini sez. B
- Bagno n. 3: personale della scuola

## **NORME DI COMPORTAMENTO IN CASO DI ENTRATA POSTICIPATA E USCITA ANTICIPATA**

### Entrata in ritardo

- In caso di entrata in ritardo si potrà utilizzare **solo** l'ingresso principale. Il genitore, o un adulto maggiorenne da lui delegato, dopo aver disinfettato le mani, firmerà il registro posto sul tavolo senza spostarsi in altri spazi.

### Uscita anticipata

- In caso di uscita anticipata, si potrà utilizzare **solo** l'ingresso principale. Il genitore, o un adulto maggiorenne da lui delegato, dopo aver disinfettato le mani, firmerà il registro posto sul tavolo senza spostarsi in altri spazi.

## **NORME DI COMPORTAMENTO E ORARI PER USCIRE DA SCUOLA**

Dopo il pranzo sono previste quattro fasce orarie per l'uscita scaglionata che i genitori dovranno scegliere e comunicare alle maestre e che manterranno invariata durante l'anno scolastico:

1. 13:40 -14.00
2. 14:00 -14:20
3. 15:00 -15:30
4. 15:30 -16:00

Si raccomanda di rispettare scrupolosamente gli orari d'ingresso e di uscita e di garantire l'uscita di tutti (alunni e docenti) entro le ore 16:00 per consentire l'inizio delle operazioni di sanificazione degli ambienti scolastici.

### MENSA

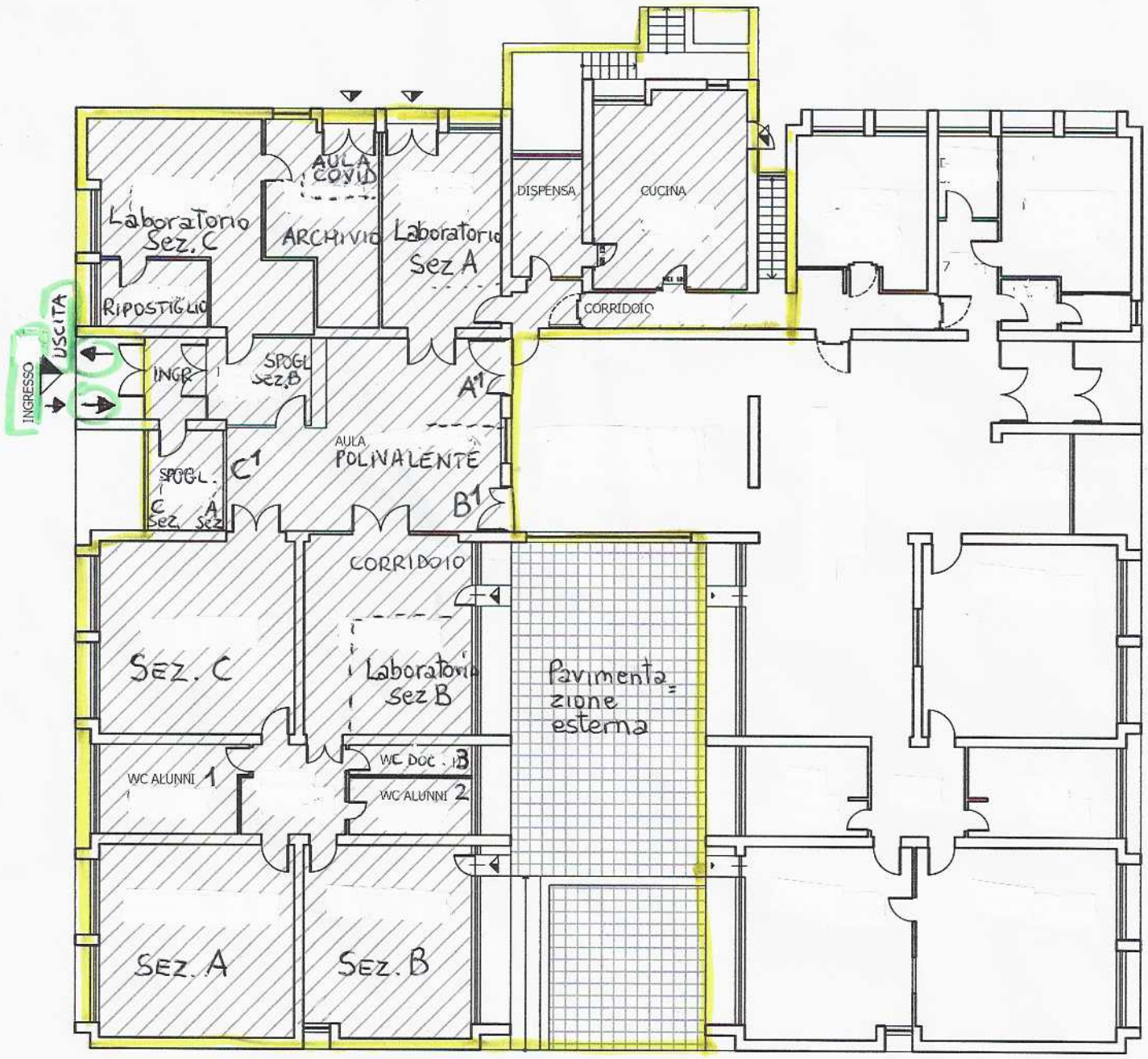
Il servizio di refezione scolastica viene effettuato nelle singole sezioni (colazione e pranzo).

il pranzo viene servito e consumato all'interno delle sezioni con una doppia turnazione a partire dalle ore 12:00 per concludersi alle ore 13:40.


Prima e dopo pranzo le insegnanti e i bambini dello stesso gruppo sezione si sposteranno negli spazi indicati all'interno del plesso per consentire le operazioni di pulizia e sanificazione dell'aula.

**Si allega planimetria con indicate le sezioni, le entrate e le uscite.**





GIARDINO


 Infanzia  
 SANTUCCI

ASILO NIDO "FILASTROCCA"  
 INFANZIA "G. SANTUCCI"  
 strada Pian della Genna - zona MADONNA ALTA  
**PIANTA PIANO TERRA**    Scala 1:200