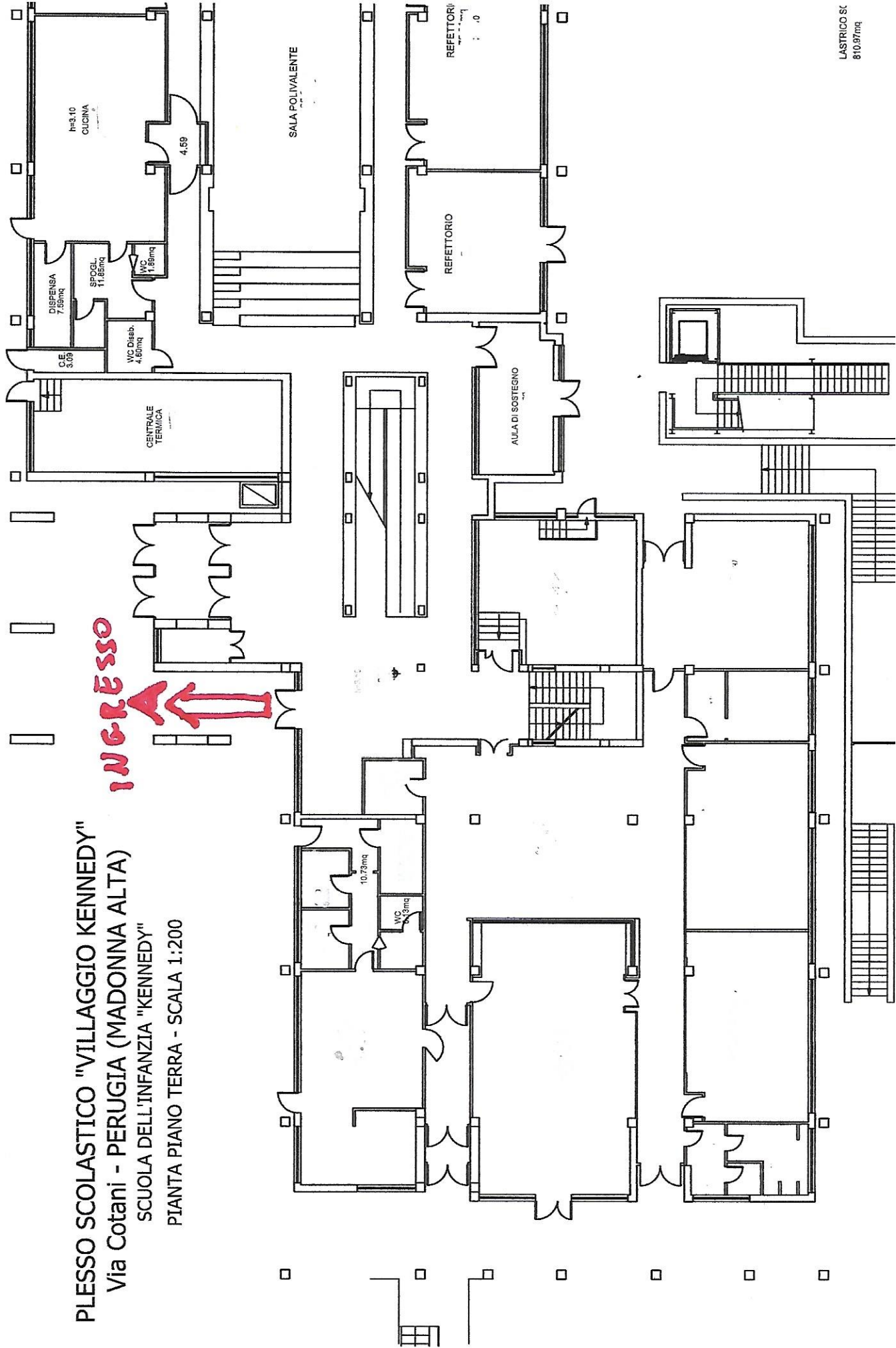


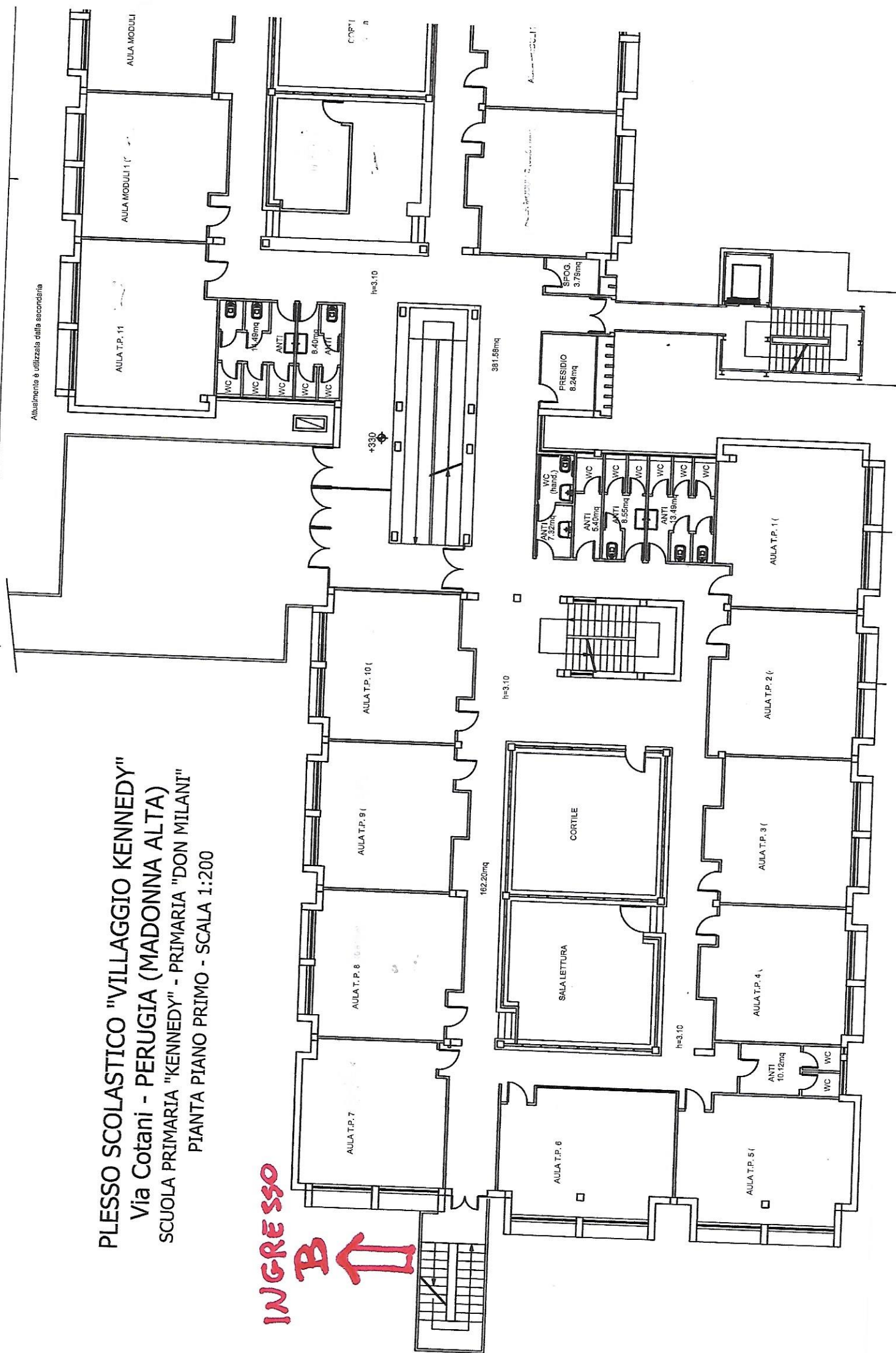
PLESSO SCOLASTICO "VILLAGGIO KENNEDY"
Via Cotani - PERUGIA (MADONNA ALTA)
SCUOLA DELL'INFANZIA "KENNEDY"
PIANTA PIANO TERRA - SCALA 1:200

INGRESSO



PLESSO SCOLASTICO "VILLAGGIO KENNEDY"
 Via Cotani - PERUGIA (MADONNA ALTA)
 SCUOLA PRIMARIA "KENNEDY" - PRIMARIA "DON MILANI"
 PIANTA PIANO PRIMO - SCALA 1:200

INGRESSO



PROTOCOLLO SCUOLA PRIMARIA

"VILLAGGIO KENNEDY"

a.s. 2020 / 2021

La Scuola Primaria Villaggio Kennedy è un edificio al primo piano con davanti un ampio piazzale e lateralmente è costeggiata da un'area verde, a cui si può accedere attraverso due entrate (A ingresso piano terra) B(scale di emergenza a cui si accede dal piano terra attraverso il cancello che dal piazzale dà accesso alla scuola dell'infanzia).

Nella scuola ci sono 10 aule. Sono presenti anche due palestre con entrate indipendenti. All'interno della scuola c'è anche un'aula centrale (aula 2.0) usata come spazio multifunzionale e 5 bagni di cui uno per disabili e uno per i docenti. Al pian terreno c'è una stanza polivalente , una piccola stanza usata dal personale ATA (spogliatoio) e 3 stanze mensa.(Descrizione del plesso, aule, classi, accessi, bagni e altri sedi)

NORME DI COMPORTAMENTO PER ENTRARE A SCUOLA

La mattina i bambini dovranno essere accompagnati da un solo genitore o da un suo delegato. Tutti dovranno indossare una mascherina e attendere l'arrivo dell'insegnante nella zona assegnata alla propria classe.

All'interno dell'edificio scolastico, fin dal primo giorno, potranno entrare **solo** i bambini dalle 7:50 alle 8:10.

CLASSI PRIME (descrizione dell'area e del percorso da intraprendere e orario dell'entrata)

Classe 1^A

- Raggiungere l'ingresso B (scale di emergenza)
- Alle 8:10 i bambini saluteranno i genitori all'ingresso della scuola, un'insegnante o una collaboratrice scolastica accoglieranno i bambini e li accompagneranno in classe

Classe 1^B

- Raggiungere l'ingresso A (ingresso principale)
- Alle 8:10 i bambini saluteranno i genitori all'ingresso della scuola, un'insegnante o una collaboratrice scolastica accoglieranno i bambini e li accompagneranno in classe

- Per tutto il tempo di permanenza all'interno degli spazi di pertinenza della scuola, rispettare le misure di prevenzione e contenimento del rischio di contagio di SARS – CoV – 2 (utilizzo di mascherine, distanziamento di almeno 1 metro, ecc.)

CLASSI SECONDE

Classe 2^A

- Raggiungere l'ingresso B (scale di emergenza)
- Alle 8:05 i bambini saluteranno i genitori all'ingresso della scuola, un'insegnante o una collaboratrice scolastica accoglieranno i bambini e li accompagneranno in classe

Classe 2^B

- Raggiungere l'ingresso A (ingresso principale)
- Alle 8:05 i bambini saluteranno i genitori all'ingresso della scuola, un'insegnante o una collaboratrice scolastica accoglieranno i bambini e li accompagneranno in classe
- Per tutto il tempo di permanenza all'interno degli spazi di pertinenza della scuola, rispettare le misure di prevenzione e contenimento del rischio di contagio di SARS – CoV – 2 (utilizzo di mascherine, distanziamento di almeno 1 metro, ecc.)

CLASSI TERZE

Classe 3^A

- Raggiungere l'ingresso A (ingresso principale)
- Alle 8:00 i bambini saluteranno i genitori all'ingresso della scuola, un'insegnante o una collaboratrice scolastica accoglieranno i bambini e li accompagneranno in classe

Classe 3^B

- Raggiungere l'ingresso B (scale di emergenza)
- Dalle 8:00 i bambini saluteranno i genitori all'ingresso della scuola, un'insegnante o una collaboratrice scolastica accoglieranno i bambini e li accompagneranno in classe

- Per tutto il tempo di permanenza all'interno degli spazi di pertinenza della scuola, rispettare le misure di prevenzione e contenimento del rischio di contagio di SARS – CoV – 2 (utilizzo di mascherine, distanziamento di almeno 1 metro, ecc.)

CLASSI QUARTE

Classe 4^A

- Raggiungere l'ingresso A (ingresso principale)
- Alle 7:55 i bambini saluteranno i genitori all'ingresso della scuola, un'insegnante o una collaboratrice scolastica accoglieranno i bambini e li accompagneranno in classe

Classe 4^B

- Raggiungere l'ingresso B (scale di emergenza)
- Alle 7:55 i bambini saluteranno i genitori all'ingresso della scuola, un'insegnante o una collaboratrice scolastica accoglieranno i bambini e li accompagneranno in classe
- Per tutto il tempo di permanenza all'interno degli spazi di pertinenza della scuola, rispettare le misure di prevenzione e contenimento del rischio di contagio di SARS – CoV – 2 (utilizzo di mascherine, distanziamento di almeno 1 metro, ecc.)

CLASSI QUINTE

Classe 5^A

- Raggiungere l'ingresso A (ingresso principale)
- Alle 7:50 i bambini saluteranno i genitori all'ingresso della scuola, un'insegnante o una collaboratrice scolastica accoglieranno i bambini e li accompagneranno in classe

Classe 5^B

- Raggiungere l'ingresso B(scale di emergenza)
- Alle 7:50 i bambini saluteranno i genitori all'ingresso della scuola, un'insegnante o una collaboratrice scolastica accoglieranno i bambini e li accompagneranno in classe

- Per tutto il tempo di permanenza all'interno degli spazi di pertinenza della scuola, rispettare le misure di prevenzione e contenimento del rischio di contagio di SARS – CoV – 2 (utilizzo di mascherine, distanziamento di almeno 1 metro, ecc.)

N.B. SI RACCOMANDA LA MASSIMA PUNTUALITA' NEL RISPETTO DELL'ORARIO DEL PROPRIO TURNO D'INGRESSO!

NORME DI COMPORTAMENTO DURANTE L'ORARIO SCOLASTICO

Spostamenti all'interno dell'edificio

- Indossare la mascherina per spostarsi all'interno dell'edificio
- Seguire la segnaletica orizzontale per raggiungere i bagni, le aule e la palestra
- Evitare rigorosamente situazioni di promiscuità tra alunni di classi diverse

Comportamenti all'interno delle aule

- Disinfettare le mani entrando in classe
- Indossare la mascherina per spostarsi all'interno dell'aula
- Mantenere il distanziamento di un metro tra gli alunni
- Mantenere il distanziamento di due metri tra personale scolastico e alunni

Disposizione classi

- I A: aula n. 6
- I B: aula n. 2
- IIA: aula n.5
- IIB: aula n. 1
- III A: aula n. 10
- IIIB: aula n. 7

- IVA: aula n. 9
- IVB: aula n.8
- V A: aula n. 3
- V B: aula n. 9

Destinazione d'uso delle altre aule (esempi aule per recupero, per gruppi, aule bolla per infanzia, aula covid) Esempi:

- Aula 2.0: aula n. alternativa all'IRC
- Biblioteca: aula n. Sostegno
- Stanza piano terra: aula covid

Utilizzo dei servizi igienici

- Far rigorosamente utilizzare agli alunni solo i servizi igienici assegnati alla propria classe, sarà indicato in ogni porta dei wc la destinazione d'uso.
 - Bagno n. 1 FEMMINE classi 1A - 1B
 - Bagno n. 2 FEMMINE classi 2A - 2B
 - Bagno n. 3 FEMMINE classi 3A - 3B
 - Bagno n. 4 FEMMINE classi 4A - 4B
 - Bagno n. 5 FEMMINE classi 5A - 5B
- Bagno n. 1 MASCHI classe 5A - 5B
- Bagno n. 2 MASCHI classe 1A - 2A
- Bagno n. 1 MASCHI classe 3A - 3B
- Bagno n. 2 MASCHI classe 1B - 2B
- Bagno n. 3 MASCHI classe 4A - 4B
- Bagno n. 1 DOCENTI e PERSONALE ATA

NORME DI COMPORTAMENTO IN CASO DI ENTRATA POSTICIPATA E USCITA ANTICIPATA

Entrata in ritardo

- In caso di entrata in ritardo si potrà utilizzare **solo** l'ingresso principale. Il genitore, o un adulto maggiorenne da lui delegato, dopo aver disinfettato le mani, firmerà il registro posto sul tavolo senza spostarsi in altri spazi.

Uscita anticipata

- In caso di uscita anticipata, si potrà utilizzare **solo** l'ingresso principale. Il genitore, o un adulto maggiorenne da lui delegato, dopo aver disinfettato le mani, firmerà il registro posto sul tavolo senza spostarsi in altri spazi.

NORME DI COMPORTAMENTO PER USCIRE DA SCUOLA

CLASSI PRIME

- Classe 1^A:

Alle ore 16:10 i bambini saranno accompagnati dall'insegnante all'uscita B (scale di emergenza)

Classe 1^B

Alle ore 16:10 i bambini saranno accompagnati dall'insegnante all'uscita A (ingresso principale)

CLASSI SECONDE

- Classe 2^A

Alle ore 16:05 i bambini accompagnati dall'insegnante saranno accompagnati all'uscita A (scale di emergenza)

Classe 2^B

Alle ore 16:05 i bambini saranno accompagnati dall'insegnante all'uscita B (ingresso principale)

CLASSI TERZE

- Classe 3^A Alle ore 16:00 i bambini accompagnati dall'insegnante saranno accompagnati all'uscita A (ingresso principale)

Classe 3^B

Alle ore 16:00 i bambini saranno accompagnati dall'insegnante all'uscita **A** (scale di emergenza)

CLASSI QUARTE

- Classe 4^A

Alle ore 15:55 i bambini saranno accompagnati dall'insegnante all'uscita A (scale di emergenza)

Classe 4^B

Alle ore 15:55 i bambini saranno accompagnati dall'insegnante all'uscita B (ingresso principale)

CLASSI QUINTE

- Classe 5^A
- Alle ore 15:50 i bambini saranno accompagnati dall'insegnante all'uscita A (ingresso principale)
- Classe 5^B

Alle ore 15:50 i bambini saranno accompagnati dall'insegnante all'uscita B (scale di emergenza)

MENSA

PRIMO TURNO

Mensa grande classi 1^A e 1^B ore 12.10

Mensa media classe 3^A ore 12:00

classe 4^A ore 12:00

Mensa piccola classe 5^A ore 12:00

SECONDO TURNO

Mensa grande classi 2^A e 2^B ore 13.05

Mensa media classe 3^B ore 13:00

classe 4^B ore 12:55

Mensa piccola classe 5^B ore 13:00

Si raccomanda di rispettare l'orario di inizio e di non sostare più del dovuto per dare la possibilità al personale di sparecchiare, sanificare e riapparecchiare per il secondo turno

....

NOTA BENE

I genitori che all'uscita di scuola devono riprendere più figli, **prima** dovranno **riprendere i bambini più piccoli, successivamente si recheranno all'uscita della classe del figlio maggiore.**

Si allega planimetria con indicate le classi, le entrate e le uscite.

